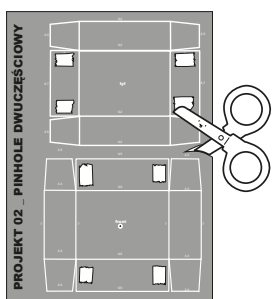


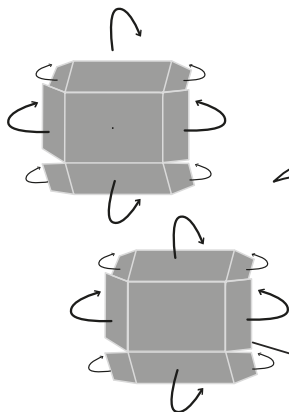
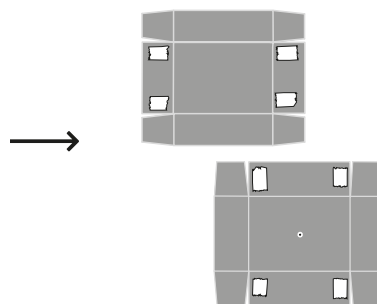
# Aparat pinhole



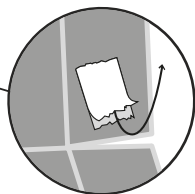
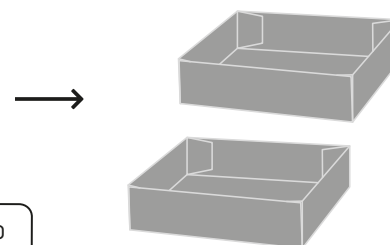
Rozpocznij swoją przygodę z klasyczną fotografią! Za chwilę, z pomocą specjalnego zestawu dołączonego do tego scenariusza, nauczysz się jak skonstruować aparat analogowy typu PINHOLE (czyli aparat otworkowy) i wykonasz zdjęcie na profesjonalnym papierze fotograficznym. W którą stronę nakierujesz swój aparat?



Oto specjalnie zaprojektowana karta, z której skleisz pudełko swojego aparatu. Są już na niej przyklejone kawałki dwustronnej taśmy. Dziurka, przez którą naświetlisz arkusz papieru światłoczułego też już jest gotowa. Pora wyciąć elementy pudełka!



Przygotuj dwie części pudełka do sklejenia zginając obydwie kartoniki wzdłuż białych linii. Potem odklej zabezpieczenia z taśmy dwustronnej by trwale połączyć boki.

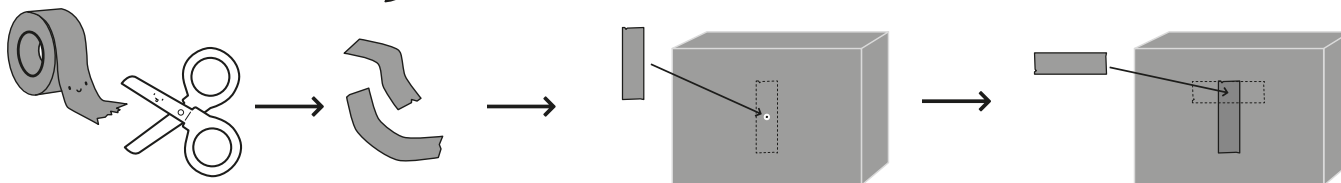


Wsuń małe skrzydełka do środka i starannie przyklej.

Odmierz dwa kawałki taśmy izolacyjnej po 3cm długości każdy.

Pierwszy pasek przyklej tak by dziurka była po środku paska taśmy.

Drugim paskiem zabezpiecz górną krawędź pierwszego.



Zadanie „Świetlice Artystyczne. Program edukacyjno-artystyczny dla dzieci i młodzieży dotkniętej wykluczeniem społecznym w Łodzi”.



Dofinansowano z budżetu miasta Łodzi.



Dofinansowano ze środków Ministra Kultury i Dziedzictwa Narodowego, pochodzących z Funduszu Promocji Kultury.

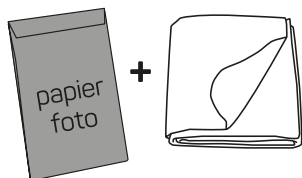
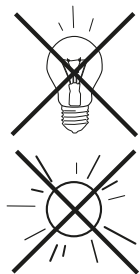
Organizator:



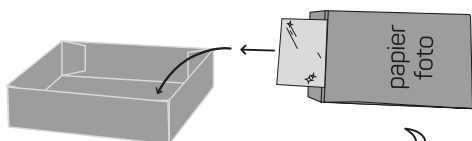
# Przedmiot: *Domowe Studio Światła*

## Aparat pinhole

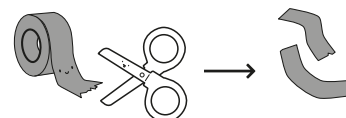
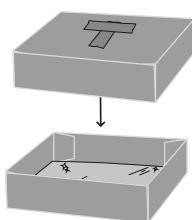
→ ciąg dalszy instrukcji



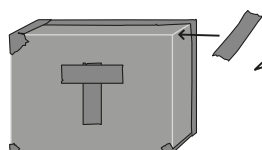
**UWAGA!** Przed Tobą ważny etap przygotowań. Pora załadować światłoczuły papier do aparatu. Ten krok musisz zrobić w zupełnej ciemności. Spróbuj to zrobić w łazience albo w ciemnym pokoju, a najlepiej przykryj się dodatkowo kocem lub kołdrą! Nie możesz dopuścić by na tym etapie papier się naświetlił.



Sprawdź palcem, która strona papieru jest śliska i delikatnie klejąca, a następnie umieść ją w pudełku bez dziurki śliską stroną do góry. Nie wyrzucaj worka! Przyda Ci się na samym końcu.



Jeszcze nie wychodź spod koca! Przygotuj dużo taśmy izolacyjnej by po zamknięciu pudełka zakleić wszystkie szczeliny w aparacie.



Uff, sklezione! Możesz już opuścić kryjówkę.

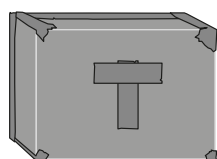
Możesz mnie wyciąć i przykleić na aparat!

Możesz teraz ozdobić pudełko aparatu. Dodaj przyciski, oznaczenia, markę lub co tylko chcesz!

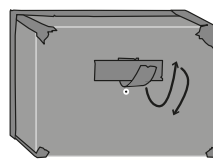
Tabela  
czasów  
naświetlania



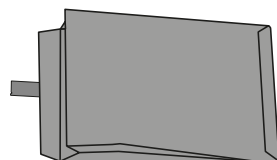
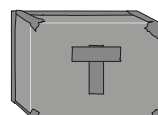
Ciemno we wnętrzu:	<b>60 s</b>
Jasno we wnętrzu:	<b>30 s</b>
Ciemno na dworze:	<b>15 s</b>
Jasno na dworze:	<b>5 s</b>



Teraz postaw aparat na stabilnym podłożu i nakieruj na to komu lub czemu chcesz zrobić zdjęcie.

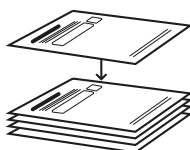


Oceń warunki oświetlenia wokół siebie i sprawdź ile czasu musisz naświetlać papier zgodnie z tabelką. Po odliczeniu czasu bardzo dokładnie z powrotem zaklej dziurkę.



Po zrobieniu zdjęcia zabezpiecz aparat i schowaj go do koperty. Zaklej ją, podpisz imieniem, nazwiskiem, datą i tytułem pracy i przekaz fotografowi do wywołania. Na koniec otrzymasz swoje zdjęcie i aparat.

Zbieraj scenariusze!



Wyślij zdjęcie swoich działań!

[galeria@cyberswietlica.pl](mailto:galeria@cyberswietlica.pl)



Zadanie „Świetlice Artystyczne. Program edukacyjno-artystyczny dla dzieci i młodzieży dotkniętej wykluczeniem społecznym w Łodzi”.



Dofinansowano z budżetu miasta Łodzi.

Ministerstwo  
Kultury  
i Dziedzictwa  
Narodowego

Dofinansowano ze środków Ministra Kultury i Dziedzictwa Narodowego, pochodzących z Funduszu Promocji Kultury.

Organizator:

